



رجستری بازار



فناوران اطلاعات سخن

با فناوری سخن بگویید!

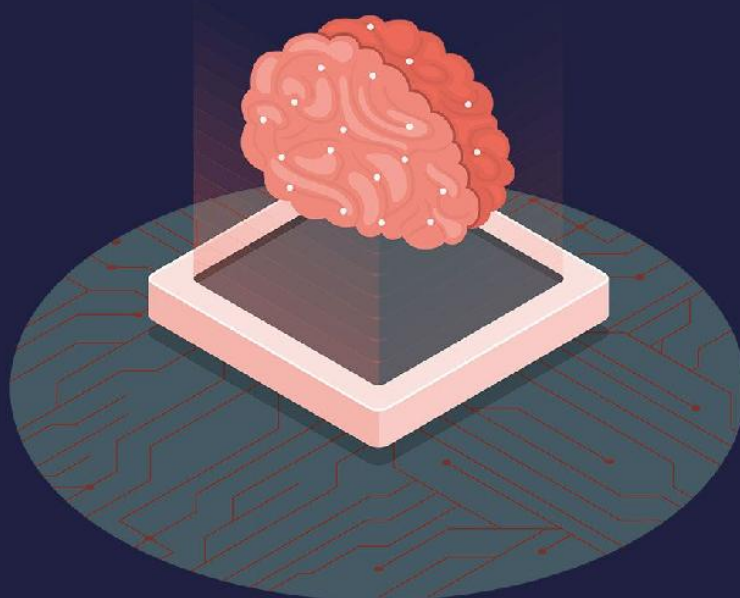
ما در فناوران اطلاعات سخن برای
کسب و کار شما، راه حل های
هوشمند صوتی طراحی می کنیم.

تهران، یوسف آباد، بالاتراز میدان سلماس،
خیابان ۱۰/۱، پلاک ۵۰، واحد ۳

☎ ۰۲۱-۸۸۰۲۴۶۸۰ و ۰۹۱۲۴۰۳۵۲۲۸
✉ info@sokhan.ai

راهنمای صفحات

| | |
|---|--------------------------|
| ۱ | معرفی خدمات شرکت |
| ۳ | معرفی مسیرپابی هوشمند |
| ۴ | سامانه سفارش گیری هوشمند |
| ۶ | چت بات خدمات مشتریان |
| ۷ | معرفی مرکز تماس هوشمند |



معرفی خدمات شرکت

خدمت اول: موتور تبدیل گفتار به متن

بخوان تا بنویسم

یکی از خدمات شرکت سخن، موتور تبدیل گفتار به متن است که به کاربران امکان می‌دهد با صدای خود تایپ کنند. از این قابلیت استفاده کنید تا کاربرانان:

- نیازی به تایپ متن‌های طولانی نداشته باشند.
- در هرکجا و مشغول هرکاری که هستند بتوانند با اپلیکیشن یا سایت شما تعامل کنند.
- ویژگی‌های موتور تبدیل گفتار به متن سخن:

- آموزش دیده با ۴۰۰ ساعت گفتار ۳۵۰۰ گوینده از سراسر ایران با انواع لهجه‌ها

- دارای ۱۰ میلیارد کلمه شامل ۵۰۰ هزار کلمه پرکاربرد زبان فارسی

- امکان تبدیل گفتار رسمی، نیمه عامیانه و عامیانه به متن

- قابلیت شخصی سازی موتور بر اساس نیازمندی خاص کسب و کار شما

- امکان یاد گرفتن کلمات و اصطلاحات تخصصی حوزه کاری شما



خدمت دوم: پردازش متن

داده‌های بدون ساختار خود را به اطلاعات سودمند تبدیل کنید.

موتور پردازش متن سخن با استفاده از تکنیک‌های پردازش زبان طبیعی اطلاعات مدنظر شما را از متن‌های طولانی استخراج می‌کند.

- روزانه پیام‌های زیادی از درگاه‌های خدمات مشتریان کسب و کارتان دریافت می‌کنید و زمان ندارید همه آن‌ها را تک تک بررسی کنید؟ مایلید ابزاری آن‌ها را برای شما اولویت بندی کند؟

- حجم زیادی داده دارید که نمی‌دانید چطور اطلاعات مفیدشان را استخراج کنید؟

موتور پردازش متن سخن دادگان شما را تحلیل می‌کند و اطلاعاتی به شما می‌دهد که بتوانید به وسیله آن برای مشتریانان ارزش بیافرینید.



خدمت سوم: تبدیل متن به گفتار بنویس تا بخوانم

یکی دیگر از خدمات شرکت سخن تبدیل متن به گفتار است. متن خود را به سخن بسپارید تا برایتان بخواند و در قالب فایل صوتی در اختیارتان قرار دهد. از این قابلیت استفاده کنید تا :

- تعامل کاربران با اپلیکیشن یا وب سایت شما تعاملی دو طرفه باشد.
- از هزینه و زمان ضبط پیام‌های اعلان متنوع برای راهنمایی کاربران در مراکز تماس خود بکاهید.

فناوران اطلاعات سخن با ترکیب این
خدمات، راه‌های منحصر به فردی
برای کسب و کار شما خلق می‌کند .



معرفی مسیریابی هوشمند

مکان یاب هوشمند  بگو تا بیابم 



من مکان یاب هوشمند هستم، میتونم هر مکانی که مد نظرت باشه رو روی نقشه پیدا کنم.



مکان مورد نظرت در کدام شهره؟



تهران



جستجو رو در "تهران" انجام میدم. آدرس مکان مورد نظرت رو بهم بگو.



بلوار کشاورز، خیابان پورسینا، تالار ابن سینا



جستجو در نقشه همیشه آسان نیست. گاهی نیاز است هوشمندانه بخشی از آدرس را انتخاب کنیم تا نتیجه بهتری بگیریم. گاهی علیرغم همه تلاش‌ها حتی به نزدیکی مکان مورد نظر نمی‌رسیم. به خصوص اگر در جستجوی مکان‌های نا آشنا باشیم این کار می‌تواند زمان و انرژی زیادی بگیرد.

با مکان یاب هوشمند سخن کافی است آدرس مورد نظر خود را برای مکان یاب بخوانید تا مکان روی نقشه نمایش داده شود.

مکان یاب هوشمند سخن چگونه کار می‌کند؟

زمانی که شما آدرس را برای مکان یاب می‌خوانید این مکان یاب به کمک موتور تبدیل گفتار به متن، کلام شما را به متن تبدیل می‌کند. سپس با تکنیک‌های پردازش متن اطلاعات مکان اعم از محدوده شهری، خیابان و کوچه را استخراج می‌نماید. این اطلاعات برای نقشه شهر مورد نظر ارسال می‌شود تا بتوانید نتیجه را بر روی نقشه ببینید.

سامانه سفارش گیری هوشمند

امروزه سفارش گیری ارسال مرسوله هم از درگاه‌های آنلاین و هم از طریق تماس تلفنی انجام می‌شود. سامانه سفارش گیری هوشمند سخن می‌تواند با درگاه‌های آنلاین و مراکز تماس شما به صورت همزمان یکپارچه شود.

سامانه سفارش گیری هوشمند با همراه کردن کاربران در مسیر مکالمه، اطلاعات مد نظر آن‌ها را دریافت و ثبت می‌کند. این سامانه می‌تواند در هر نقطه از مسیر به سوالات کاربران پاسخ دهد و آن‌ها را راهنمایی کند تا بهترین انتخاب را داشته باشند.

در صورتی که کاربر مایل باشد به یک اپراتور انسانی متصل شود می‌تواند در هر نقطه‌ای از مکالمه تغییر را انجام دهد. همه اطلاعاتی که توسط چت بات دریافت شده اند در داشبورد مدیریتی ذخیره خواهند شد و اپراتور می‌تواند با مرور اطلاعات مکالمه را از نقطه‌ای که نیمه تمام مانده آغاز کند.



سفارش دهی تلفنی

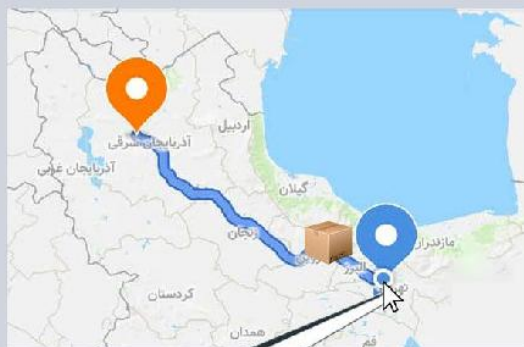
سلام، با سامانه هوشمند سفارش گیری تماس گرفته اید. من رباتی هستم که اطلاعات سفارش شما رو ثبت می‌کنم. در هر بخشی از مکالمه می‌تونید با فشردن عدد یک به اپراتور انسانی وصل بشید و مکالمه رو از جایی که رها کردید ادامه بدید. می‌تونم بپرسم مرسوله‌ی شما بسته است یا پاکت؟



چه فرقی با هم دارن؟



نقشه و مسیریابی



خلاصه اطلاعات

تعداد بسته : ۱
 ارزش بسته : ۵,۰۰۰,۰۰۰ تومان
 نوع کارتن : سایز ۱
 حدود هزینه پست : ۱۴۵,۵۰۰ تومان
 مبدا : تهران خیابان گیشا کوچه بیست و یک
 مقصد : تبریز میدان ساعت خیابان خاقانی

سفارش دهی به صورت چت



چه نوع مرسوله ای می‌خواهی بفرستی؟ بسته یا پاکت؟



چه فرقی با هم دارن؟



پاکت برای ارسال اسناد با وزن حداکثر ۲ کیلوگرم استفاده میشه، بسته برای ارسال سایر اجناس با حداکثر وزن ۳۰ کیلوگرم کاربرد داره.

راهنمایی هوشمند کاربر



می‌خواهم یه بسته به ارزش ۵ میلیون تومان بفرستم



آیا نیاز هست ما مرسوله رو بسته‌بندی کنیم؟



بله



چه سایز کارتنی نیاز دارید؟

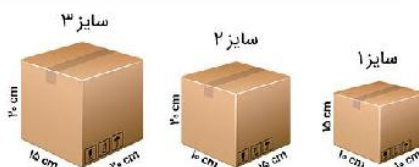


نمیدونم.



میتونی از بین این کارتن ها انتخاب کنی

امکان ارسال پیام های صوتی مدیا



شماره یک



آدرس مبدا و مقصد رو بهم بگو



مبدا تهران خیابان گیشا کوچه بیست و یک
 مقصد تبریز، میدان ساعت خیابان خاقانی



پیش فاکتور

| | |
|-----------------------------|-----------------|
| ۱ | تعداد بسته (ها) |
| ۵,۰۰۰,۰۰۰ تومان | ارزش بسته (ها) |
| ۱۴۵,۵۰۰ تومان - جعبه سایز ۱ | حدود هزینه پست |

بیشتر...



چت بات خدمات مشتریان

چت بات خدمات مشتریان یک درگاه تعاملی جدید میان کسب و کار شما و مشتریانتان است که میتواند به شکل یک قابلیت افزوده در بستر وب سایت یا اپلیکیشن شما بنشیند. این ربات آموزش دیده است که با کاربران وارد مکالمه متنی شود و مشکلاتشان را برطرف کند.

- مشتری آدرس نزدیک ترین نمایندگی را می خواهد؟

- میخواهد قیمت ارسال بسته را استعلام کند؟

- می خواهد بداند بسته ای که فرستاده کجاست؟

- شکایتی درباره آخرین ارسالش دارد؟

- سوالی درباره انواع بسته بندی برایش پیش آمده؟

کافی است چت بات هوشمند را فعال کند تا پاسخ سوالش را بگیرد.

اگر چت بات کسب و کار خودتان را داشته باشید می توانید:

- پشتیبانی ۲۴ ساعته در ۷ روز هفته برای مشتریانتان فراهم کنید.

- به تعداد نامحدودی مشتری به صورت همزمان خدمت ارائه دهید.

- حجم کاری نیروهای پشتیبانی خود را به شکلی بهینه مدیریت کنید.

ما در فناوریان اطلاعات سخن برای کسب و کار شما چت بات شخصی سازی شده طراحی می کنیم. طراحی شخصی سازی شده یعنی :

- شما می توانید محدوده خدمت دهی چت بات را مشخص کنید. می توانید تنها بر نقاط مشخصی از سفر مشتری متمرکز شوید یا انتخاب کنید که تمام طول سفر مشتری هوشمند باشد.

- چت با داده های موجود در کسب و کار شما آموزش می بیند.

- فرآیندهای شما پیش از هوشمندسازی بازبینی می شوند. این بازبینی قالب مکالمه ها را از حالت انسان-انسان خارج می کند و به شکل انسان-ربات در می آورد تا بیشترین بازدهی از تعامل با چت بات حاصل شود.



معرفی مرکز تماس هوشمند

- مراکز تماس یکی از راه‌های اصلی پشتیبانی مشتریان به شمار می‌آیند اما این مراکز همواره با محدودیت‌هایی همراه بوده‌اند. در این مراکز
- تعداد اپراتورها محدود است و روزانه تعدادی تماس از دست می‌رود.
 - حجم قابل توجهی از سوالات تکراری است.
 - ساعت کاری ثابت است و امکان پشتیبانی ۲۴ ساعته در بسیاری از موارد وجود ندارد.
 - جذب و نگهداشت نیروی انسانی با دشواری‌های خاص خود همراه است.
- یک مرکز تماس هوشمند می‌تواند محدودیت‌های مراکز تماس را از سر راه بردارد. اگر تصمیم بگیرید مرکز تماس کسب و کار خود را هوشمند کنید می‌توانید
- پشتیبانی ۲۴ ساعته در ۷ روز هفته برای مشتریان فراهم کنید.
 - به تعداد نامحدودی مشتری به صورت همزمان خدمت ارائه دهید.
 - حجم کاری نیروهای پشتیبانی خود را به شکلی بهینه مدیریت کنید.
 - همه این خدمات را در قالب گفتگوی تلفنی ارائه دهید.



اگر مرکز تماس را هوشمند کنیم تجربه مشتریانم چه تغییری می‌کند؟

- ۱- زمان تماس: ربات هوشمند اطلاعات مشتری پشت خط را از داشبورد تحلیل کرده و سعی می‌کند یک تخمین از مشکل مشتری به دست آورد.
- ۲- تماس: بعد از بیان مشکل مشتری، ربات به سرویس حل مشکل مربوطه هدایت می‌شود و مسیر مکالمه آغاز می‌گردد.
- ۳- در طول مسیر مکالمه، ربات با پرسیدن سؤالاتی اطلاعات مورد نیاز را تکمیل می‌کند و بر اساس یک درخت مکالمه اطلاعات لازم را در اختیار مشتری قرار می‌دهد.
- ۴- ربات در تمام طول مکالمه احساسات مشتری را تحلیل می‌کند تا در صورت وجود احساسات یا واکنش‌های منفی فرد را به یک اپراتور انسانی متصل کند.
- ۵- در تمام طول مکالمه اطلاعات ذخیره و در پنل اپراتورها ذخیره می‌شود.



با فناوری سخن بگویید!

تهران، یوسف آباد، بالاتراز میدان سلماس،
خیابان ۱۰/۱، پلاک ۵۰، واحد ۳

☎ ۰۲۱-۸۸۰۲۴۶۸ و ۰۹۱۲۴۰۳۵۲۲۸
✉ info@sokhan.ai